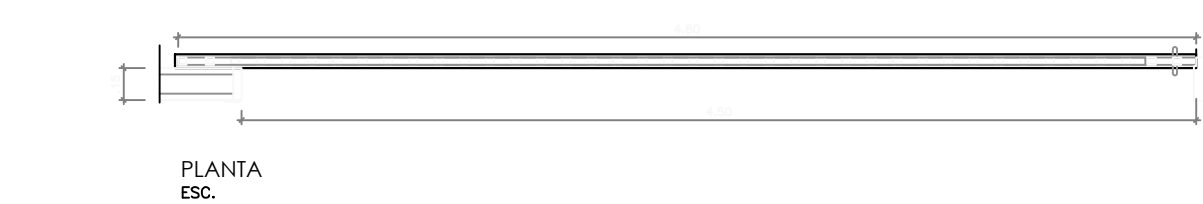
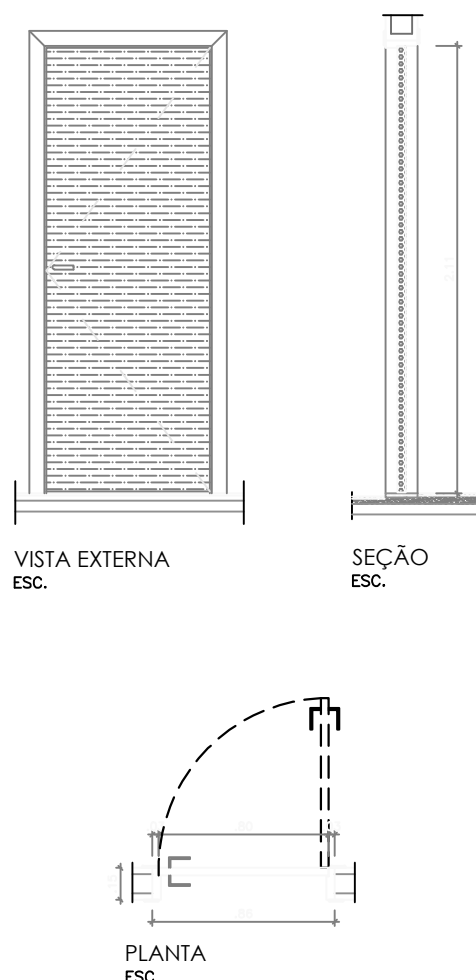


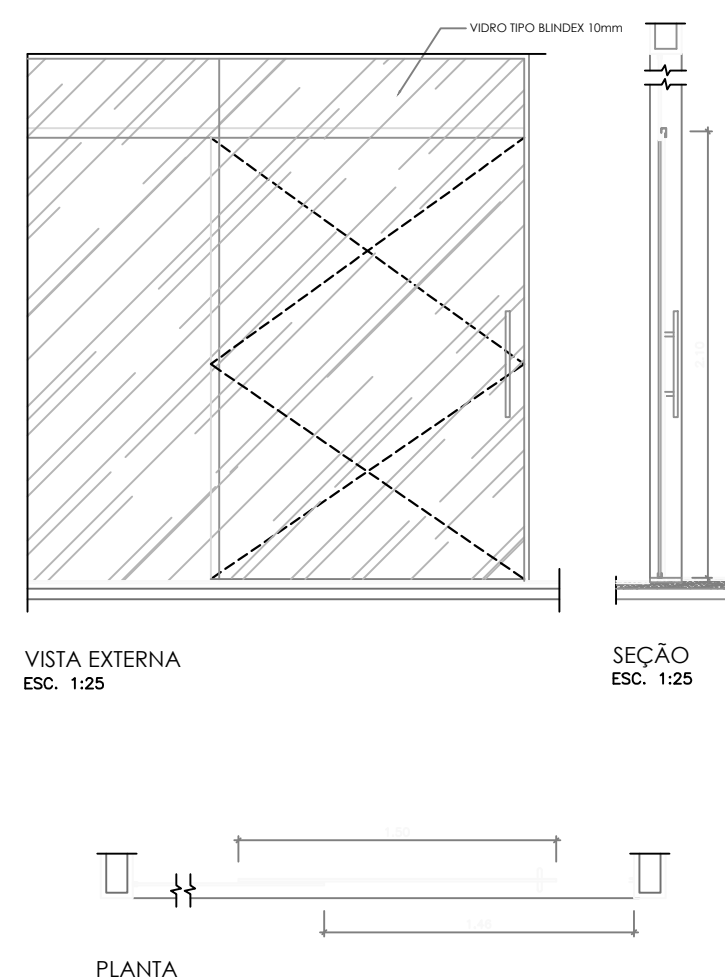
(4,80 x 2,20)
ESCALA:



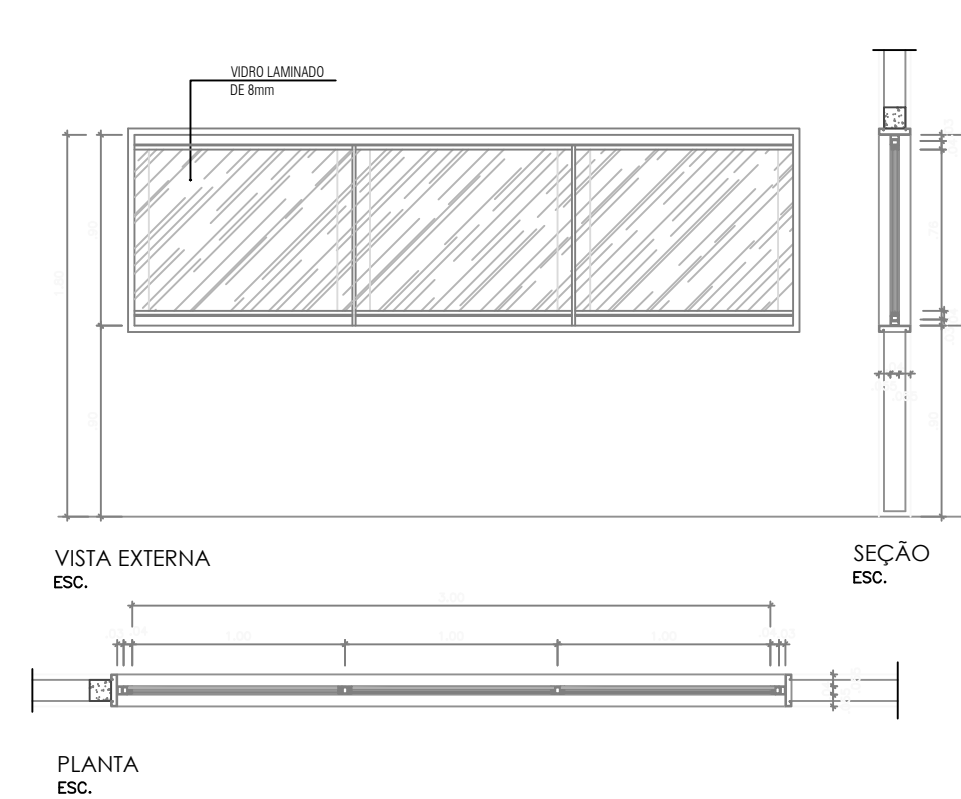
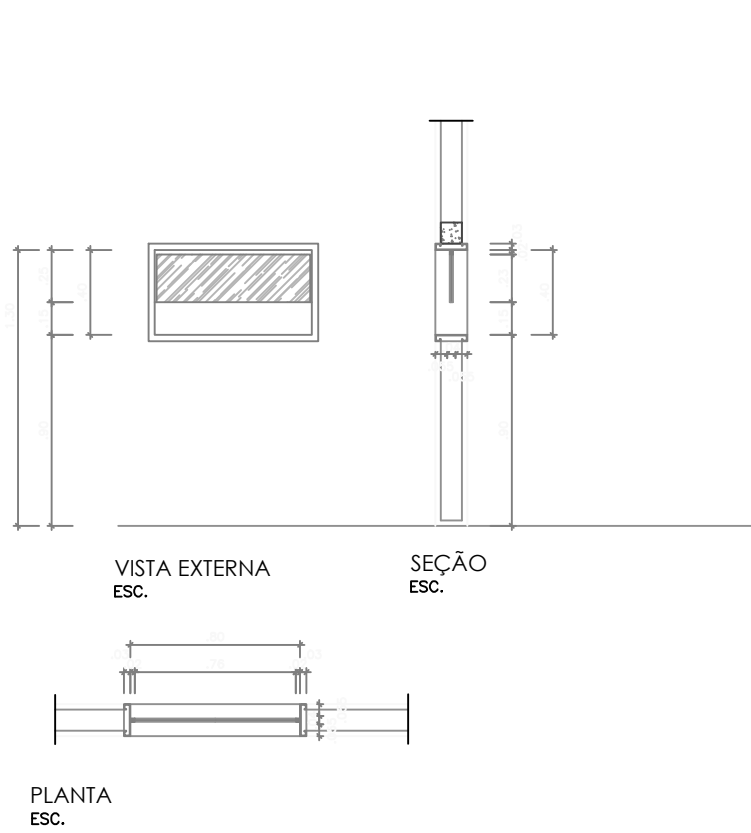
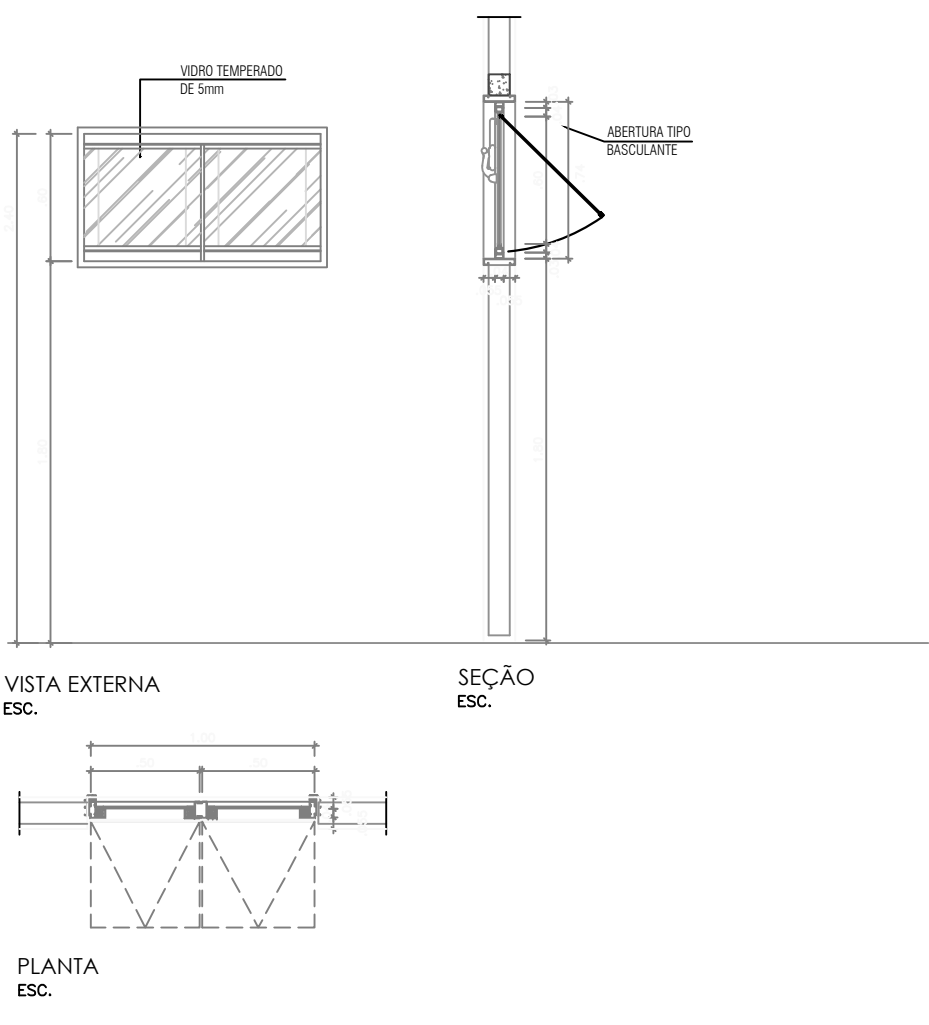
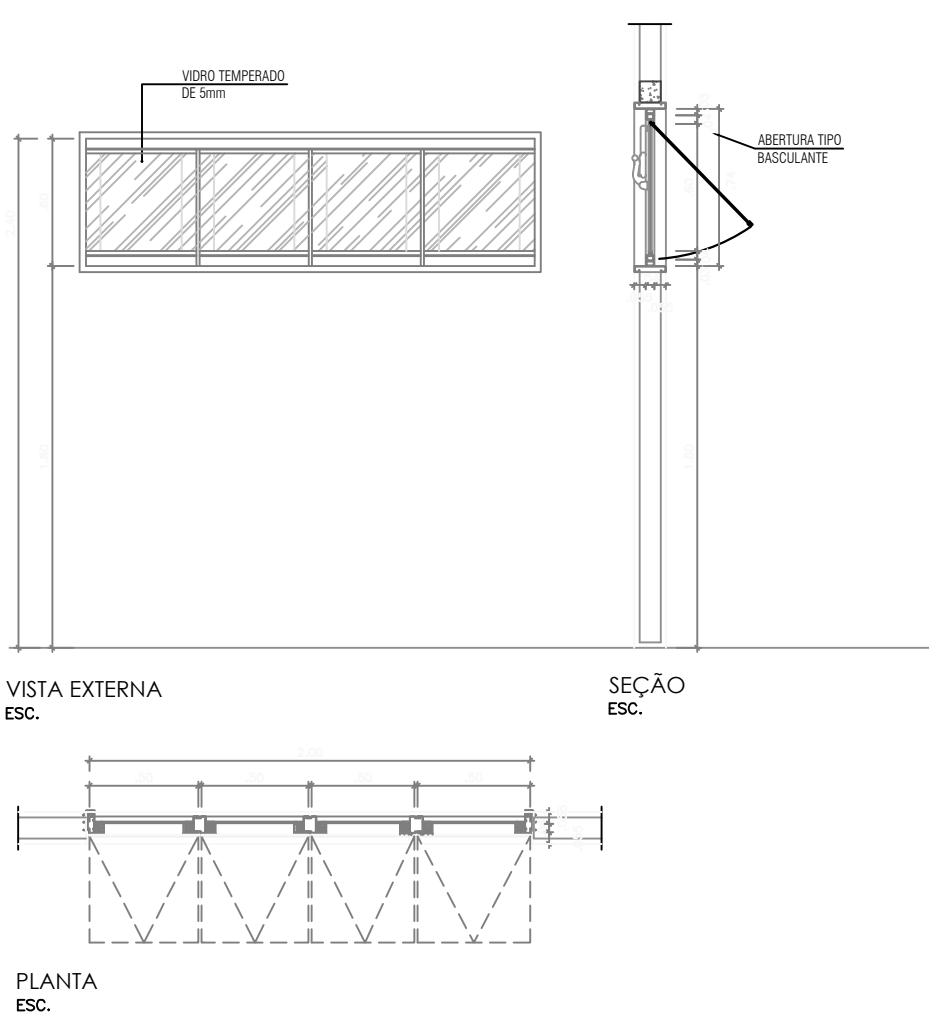
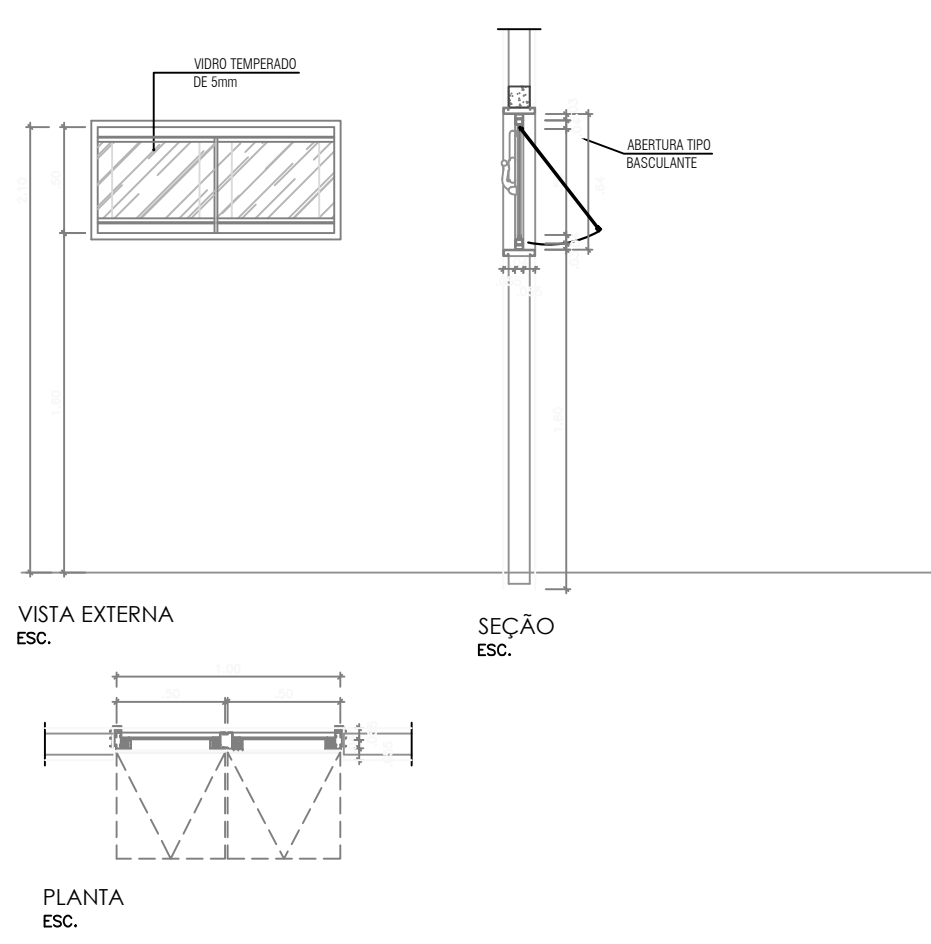
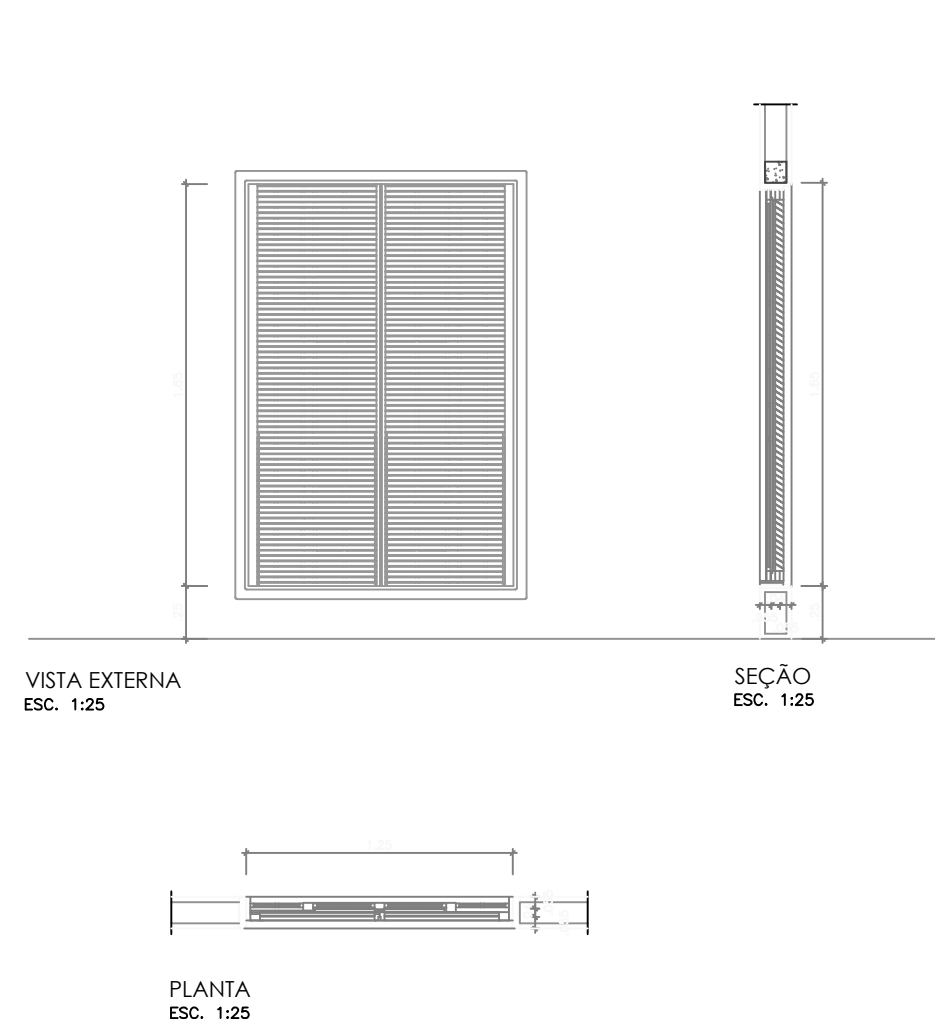
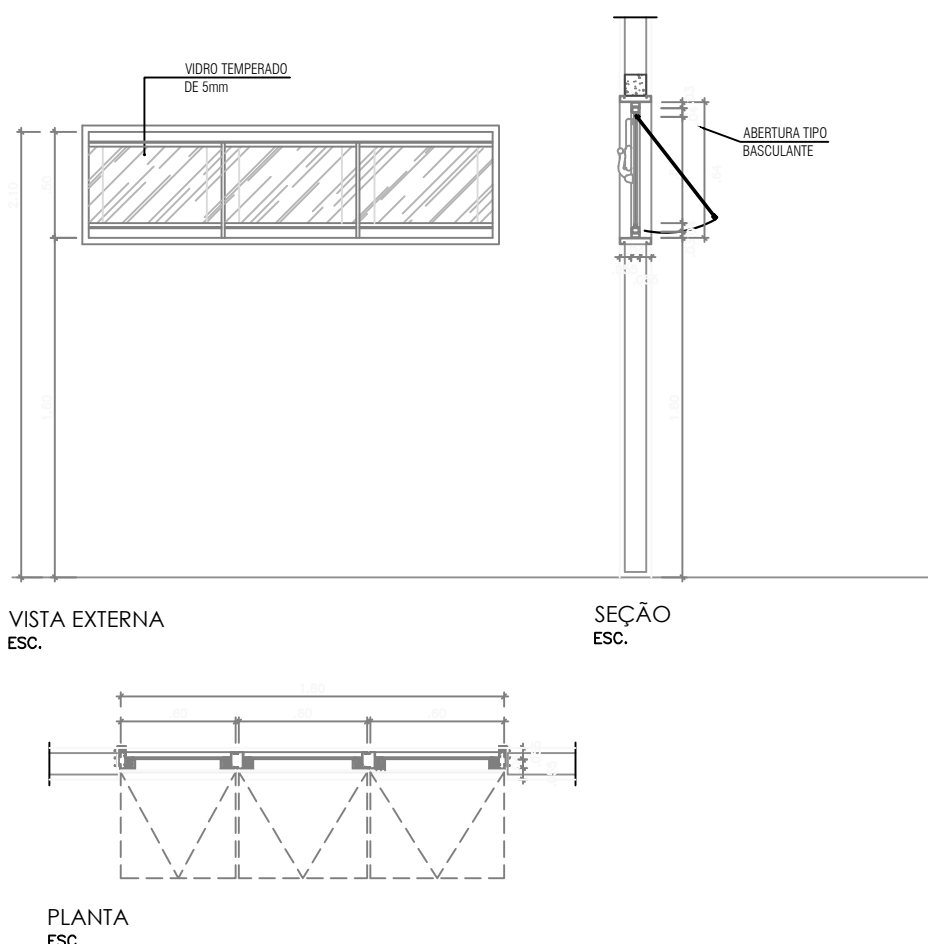
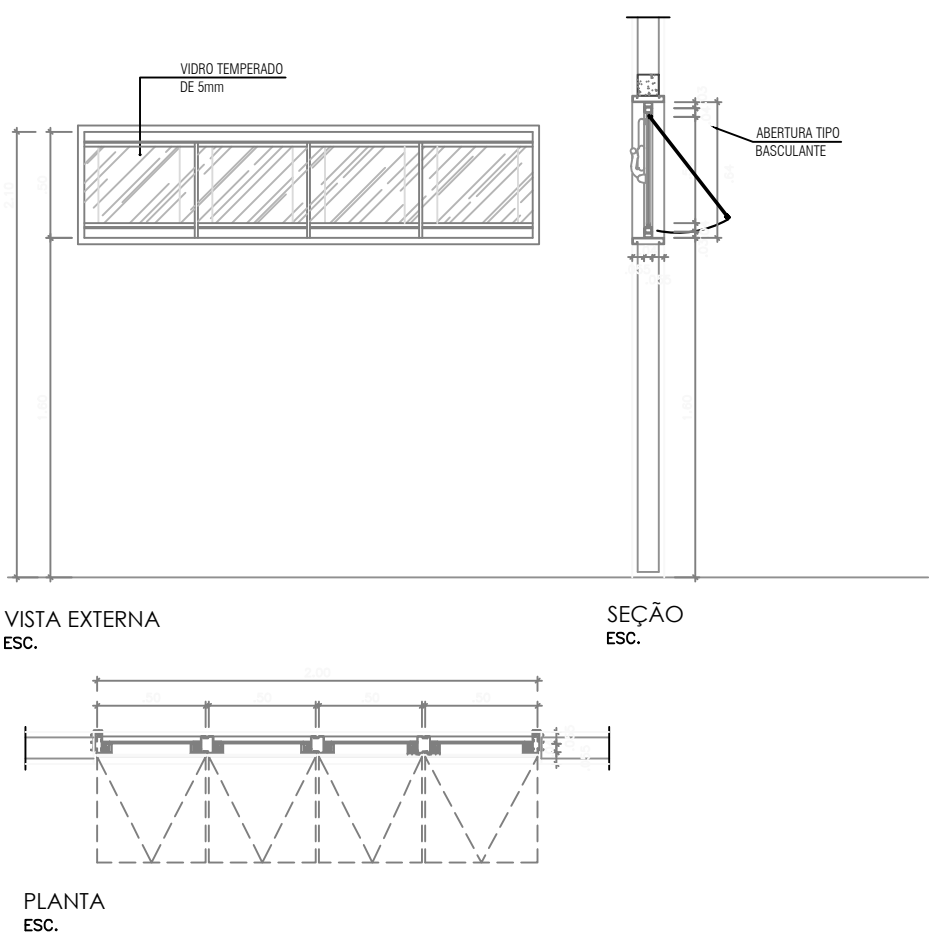
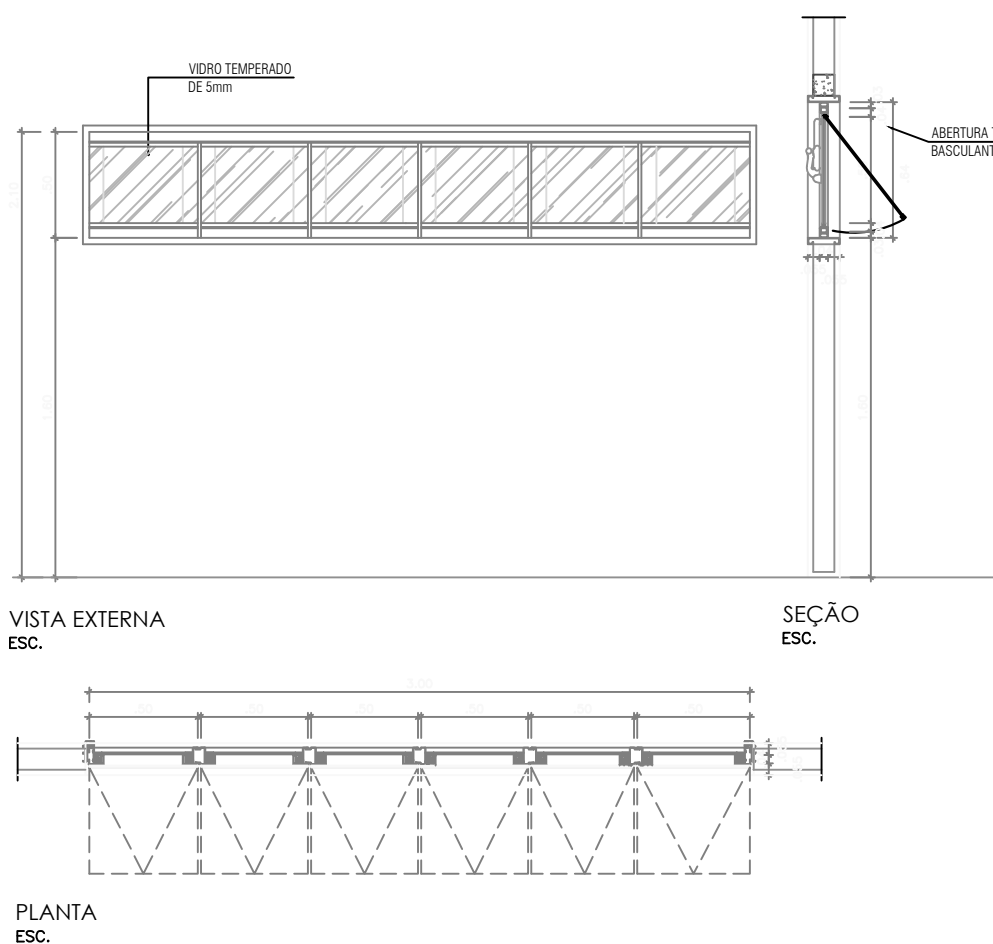
(0,80 x 2,10)



(3,00 x :
ESCALA: 1/25

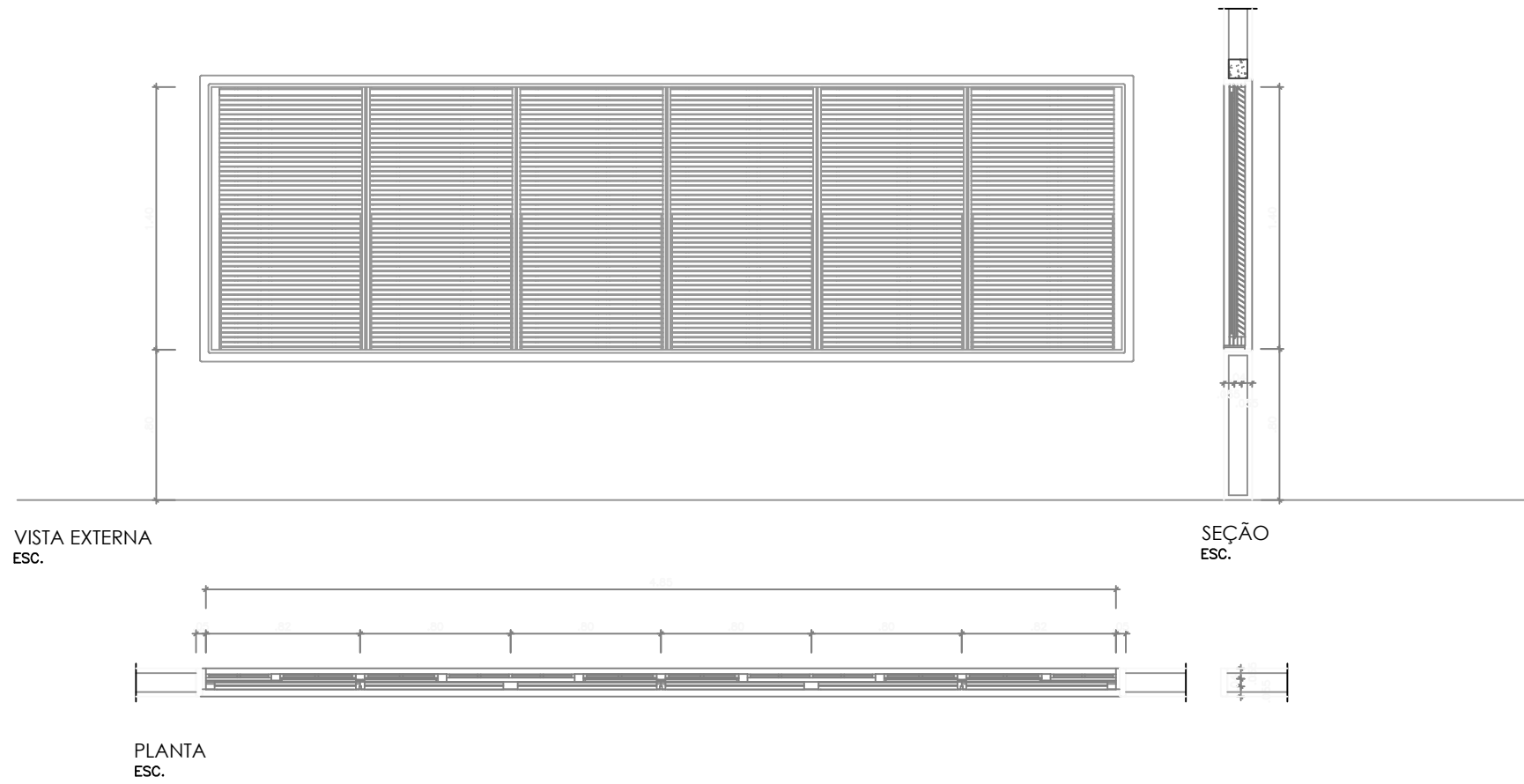


The drawing consists of two parts. The top part is a side elevation of a window blind system. It shows a large rectangular frame containing two vertical sections of horizontal slats. To the right of the frame, a horizontal line is labeled 'TRILHO SUPERIOR'. To the far right, a vertical line is labeled 'TRILHO LATERAL'. The bottom part is a perspective view of the same system, showing a long, narrow rectangular frame with a series of horizontal slats. A dashed line extends from the right end of the frame, labeled 'PROJEÇÃO TRILHO SUPERIOR'. The drawing is labeled 'PLANTA ESC.' in the bottom left corner.

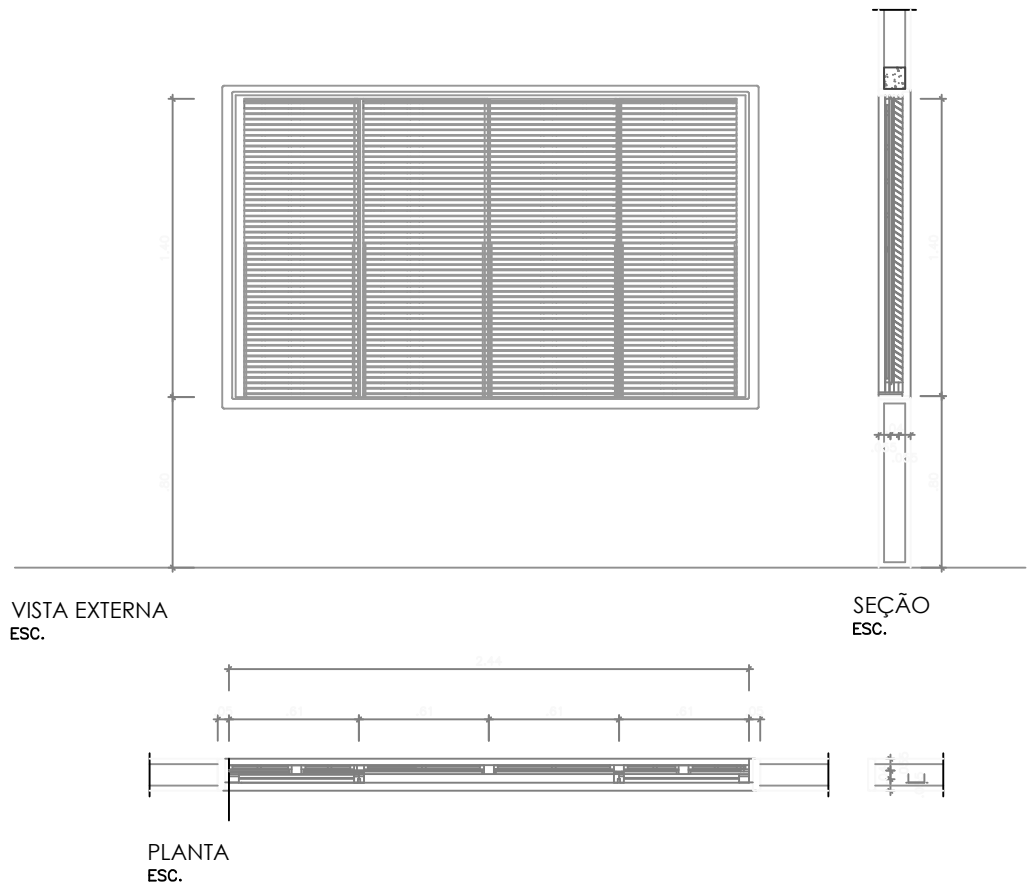


Formato A0 (841 x 1189mm)

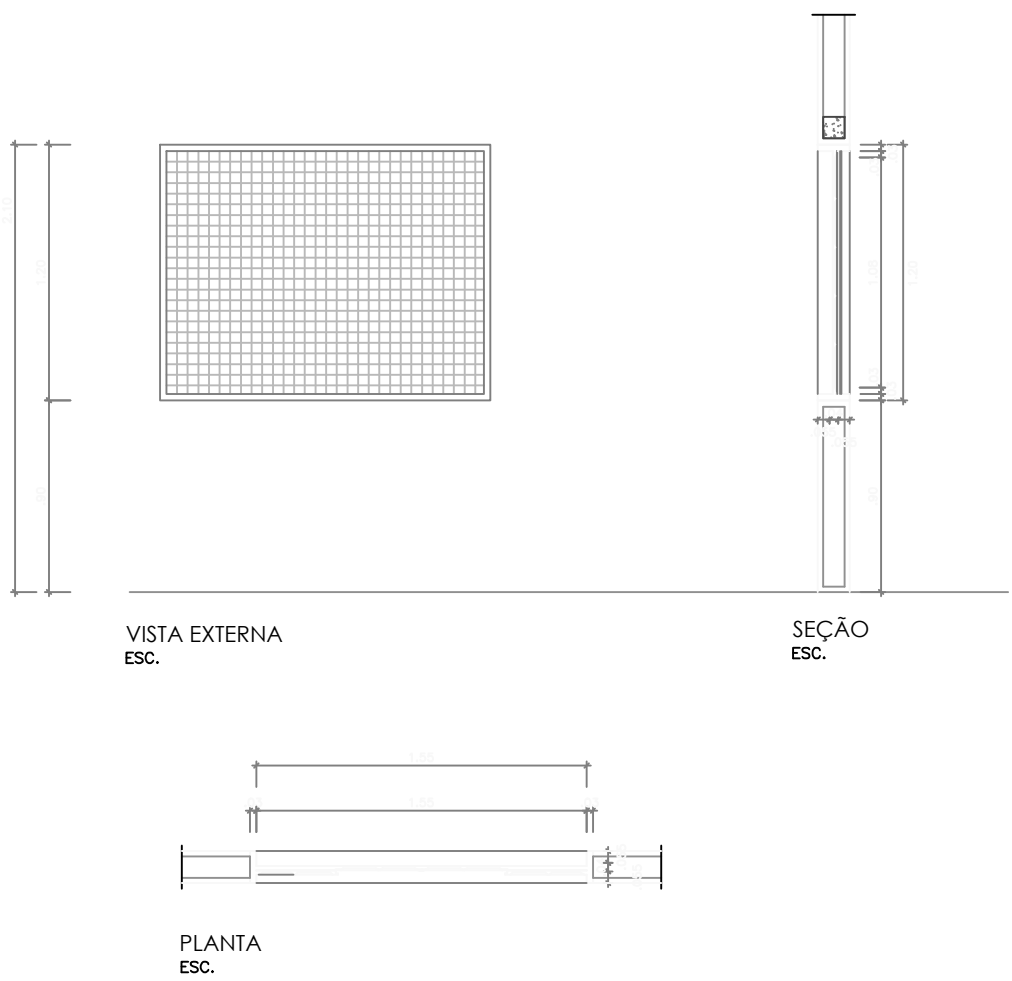
J10
JANELA EM AÇO TIPO VENEZIANA COM TELA DE FIBRA DE VIDRO
(6 FOLHAS FIXAS)
(4,85 x 1,40 / 0,80)
ESCALA:



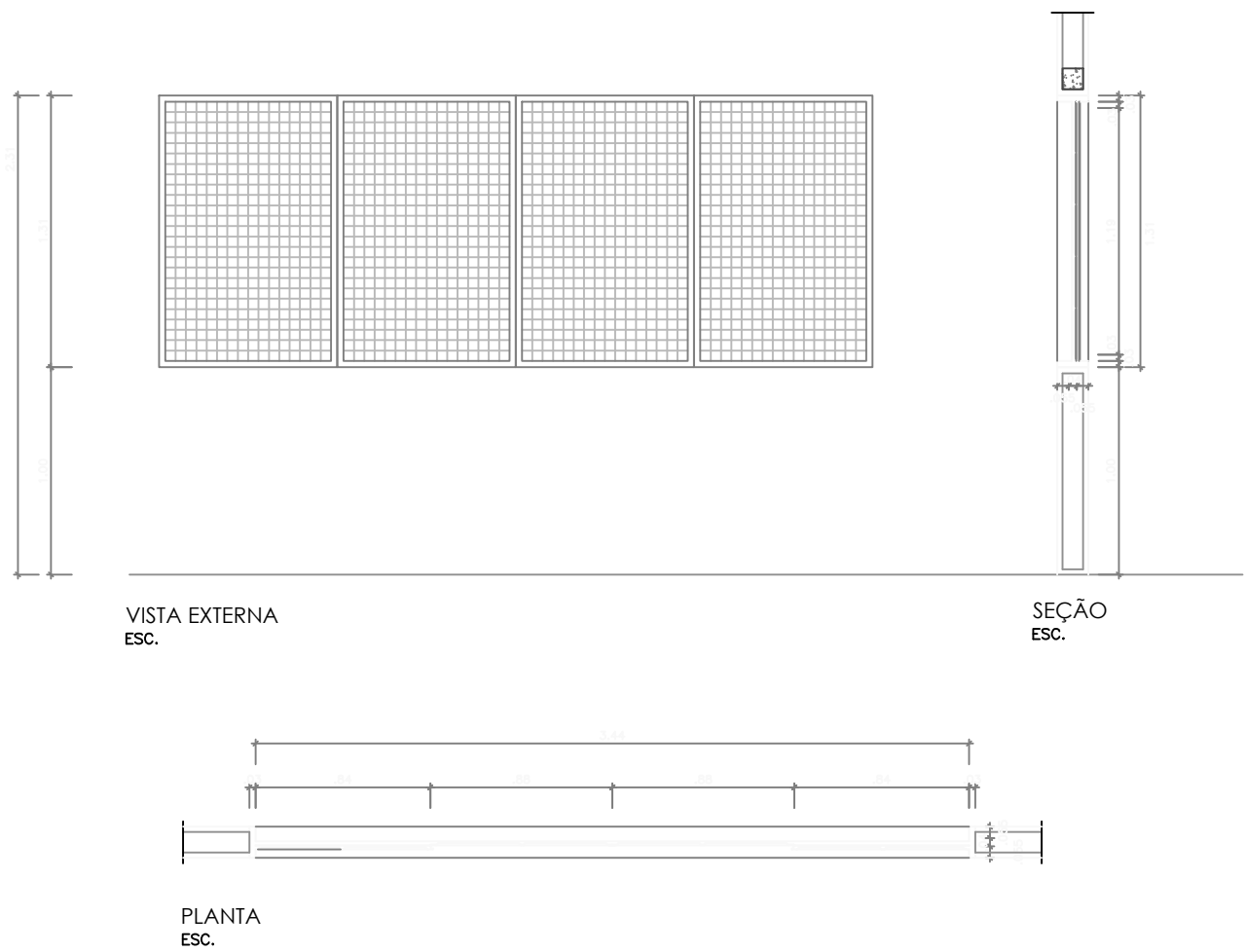
J11
JANELA EM AÇO TIPO VENEZIANA COM TELA DE FIBRA DE VIDRO
(4 FOLHAS FIXAS)
(2,44 x 1,40 / 0,80)
ESCALA:



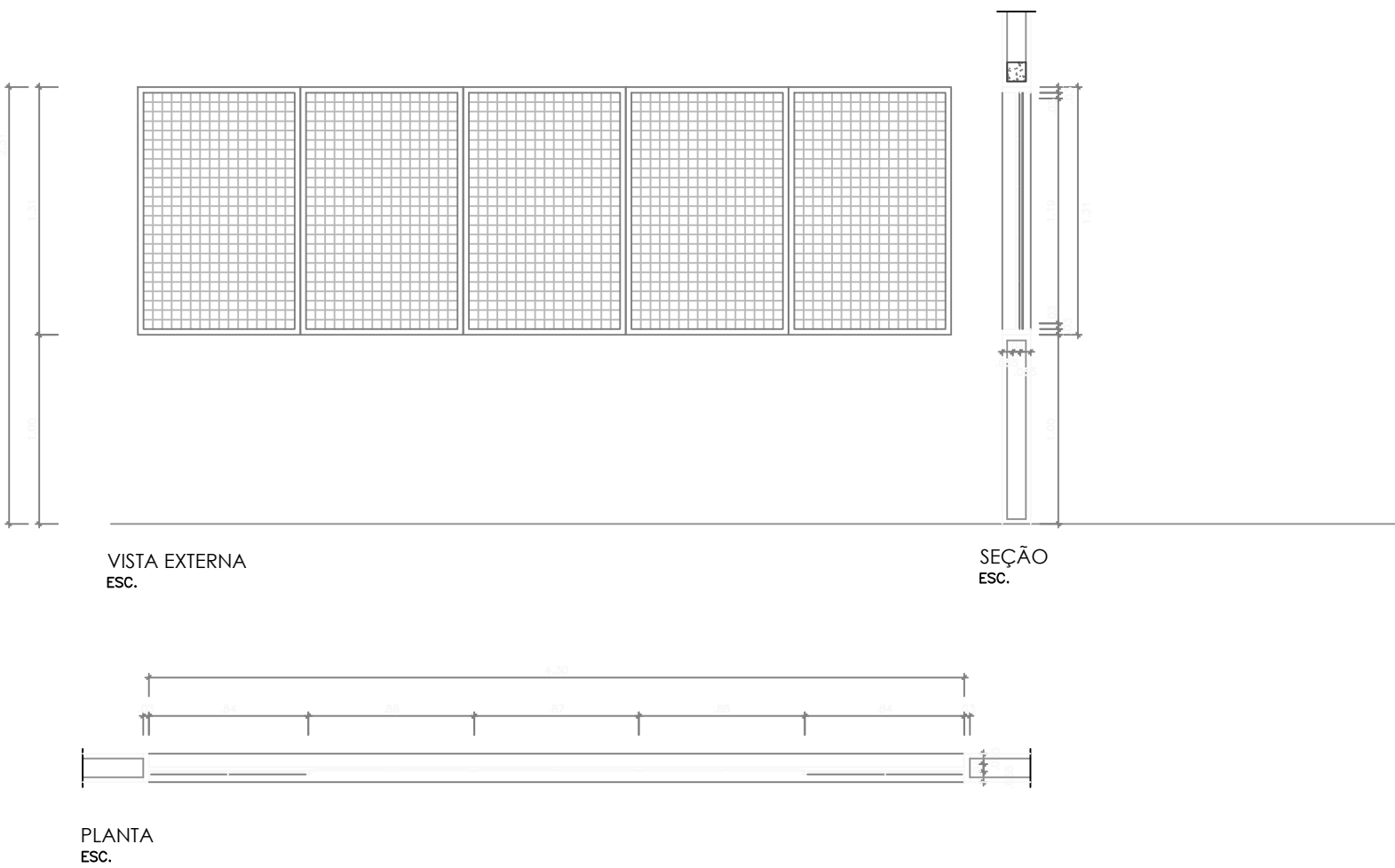
J12
JANELA EM TELA DE AÇO BWG QUADRICULADO GALVANIZADO
(1 FOLHA FIXA)
(1,55 x 1,20 / 0,90)
ESCALA:



J13
JANELA EM TELA DE AÇO BWG QUADRICULADO GALVANIZADO
EMOLDURADA COM METALON 30X30mm
(4 FOLHAS FIXAS)
(3,44 x 1,31 / 1,00)
ESCALA:



J14
JANELA EM TELA DE AÇO BWG QUADRICULADO GALVANIZADO
EMOLDURADA COM METALON 30X30mm
(5 FOLHAS FIXAS)
(4,30 x 1,31 / 1,00)
ESCALA:





GOVERNO DO ESTADO DE RONDÔNIA
GOVERNADOR: MARCOS JOSÉ ROCHA DOS SANTOS

Nº FOLHA:
16/16

SECRETARIA DE ESTADO DE OBRAS E SERVIÇOS PÚBLICOS - SEOSP
SECRETÁRIO: ELIAS REZENDE DE OLIVEIRA

OBRA/UNIDADE:
REFORMA E CONCLUSÃO DE OBRAS DO ANEXO PRM-RO

ENDEREÇO: RUA PADRE CHIQUELHO	LOCAL: PORTO VELHO - RO		
USO DA EDIFICAÇÃO: INSTITUCIONAL	ZONEAMENTO: -	COEF. APROV.: -	TAXA DE OCUP.: -
CONTEÚDO: ARQUITETÔNICO DETALHAMENTO DE ESQUADRIAS	ESCALA: INDICADA	DESENHO: -	
COORDENADOR / DE APOIO ELABORAÇÃO DE INSTRUMENTAÇÃO URBANÍSTICA: FRANCISCO MELEIRO NETO Coordenador da Prefeitura e Engenharia - CPO / SEOSP		ARQUIVO ELETRÔNICO: Esquadrilha - dwg	DATA: NOVEMBRO/2024
AUTORIA DO PROJETO: MOISÉS DE SOUZA DA SILVA ARQUITETO E URBANISTA - CAUIAC Nº 19485-2		SITUAÇÃO DO PROJETO: SUGESTÃO DE LAYOUT	
RESPONSÁVEL TÉCNICO PELA OBRA:		PRINCÍPIO: ARQUITETURA	
FIRMA RESPONSÁVEL PELO PROJETODORA:		SITUAÇÃO: RRT - CAUIAC Nº 15257M	

ÁREAS:

TERRENO (m²)	TERRENO	1º PAV.	2º PAV.	SOTÃO	Ocupação (%)
2.534,71	1.548,90	1.404,32	417,57	191,83	61,10
TOTAL EDIFICADO: 3.962,62 m²					

ESPAÇO RESERVADO PARA APROVAÇÃO:

ESPAÇO RESERVADO PARA APROVAÇÃO:

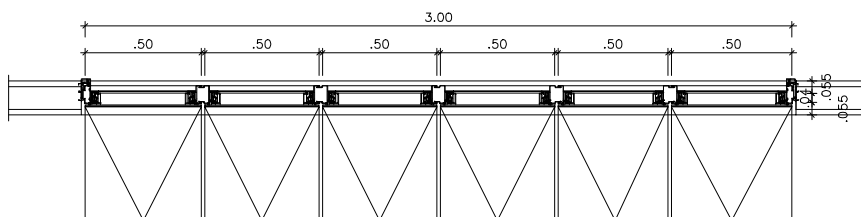
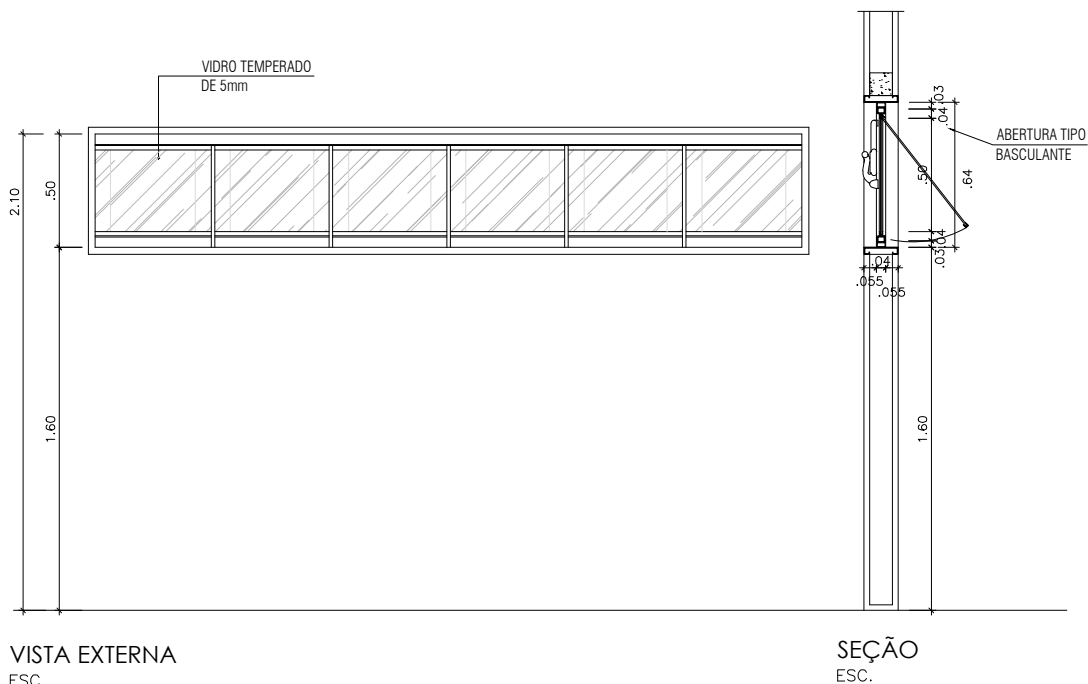
DECARDO QUE A APROVAÇÃO DO PROJETO NÃO IMPLICA NO RECONHECIMENTO PELA PREFEITURA DO DIREITO DE PROPRIEDADE DO TERRENO.

J1

JANELA EM ALUMÍNIO E VIDRO TEMPERADO LISO
(6 FOLHAS PROJETANTES - 5mm MAXIM AIR)

$$(3,00 \times 0,50 / 1,60)$$

ESCALA:

PLANTA
ESC.

TÍTULO:
DIVERSOS

RESPONSÁVEL TÉCNICO:
Antônio Manoel Motta Neto-CAU nº A166668-1

ASSUNTO: esquadrias.dwg
Janela 3,00x0,50=1,50m2 - aluminio e vidro temperado 5mm; 6 folha maxim-ar

ESCALA:
S/E

ETAPA DE PROJETO:
PROJETO BÁSICO

FOLHA:/.....

USO DA EDIFICAÇÃO:
RRT - CAU/RO Nº 15252784

DESENHO:
Jefferson Dias

REVISÃO: 00

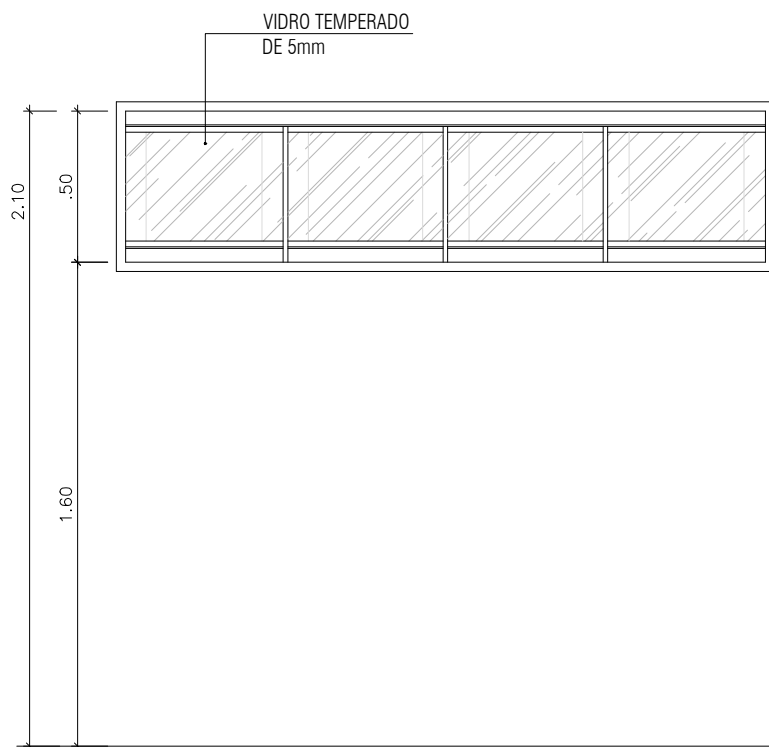
DATA: Fev./2025

J2

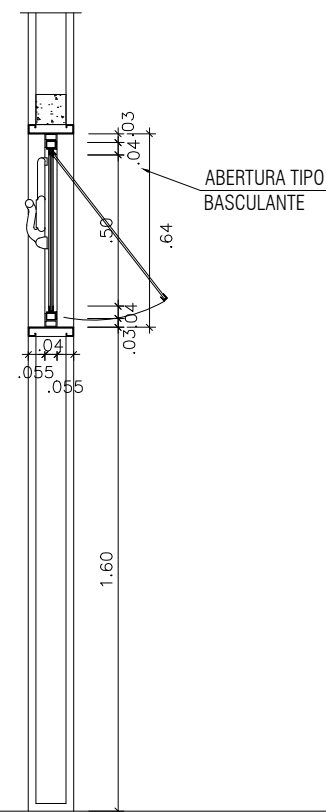
JANELA EM ALUMÍNIO E VIDRO TEMPERADO LISO (4 FOLHAS PROJETANTES - 5mm MAXIM AIR)

(2,00 x 0,50 / 1,60)

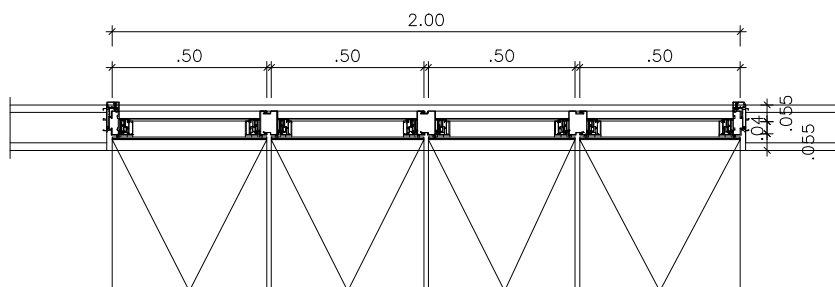
ESCALA: 1/25



VISTA EXTERNA
ESC.



SEÇÃO
ESC.



PLANTA
ESC.

SEOSP
Secretaria de Estado de
Obras e Serviços Públicos



GOVERNO DO ESTADO DE RONDÔNIA

SECRETARIA DE ESTADO DE OBRAS E SERVIÇOS PÚBLICOS - SEOSP

TÍTULO:
DIVERSOS

RESPONSÁVEL TÉCNICO:
Antônio Manoel Motta Neto-CAU nº A166668-1

ASSUNTO: esquadrias.dwg
Janela 2,00x0,50=1,00m2; aluminio e vidro temperado 5mm; 4 fls maxim-ar

ESCALA:
S/E

ETAPA DE PROJETO:
PROJETO BÁSICO

FOLHA:
.../...

USO DA EDIFICAÇÃO:
RRT - CAU/RO Nº 15252784

DESENHO:
Jefferson Dias

REVISÃO:
00

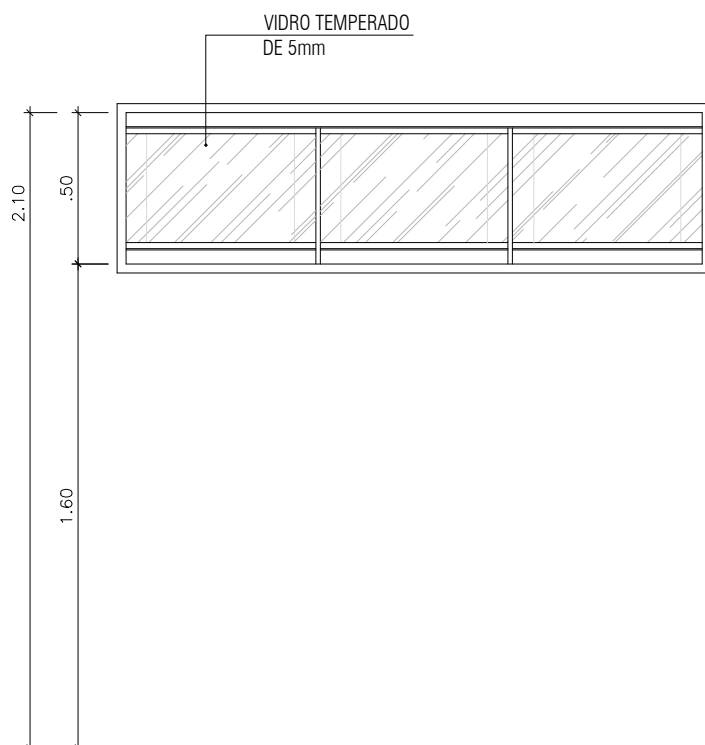
DATA:
Fev./2025

J3

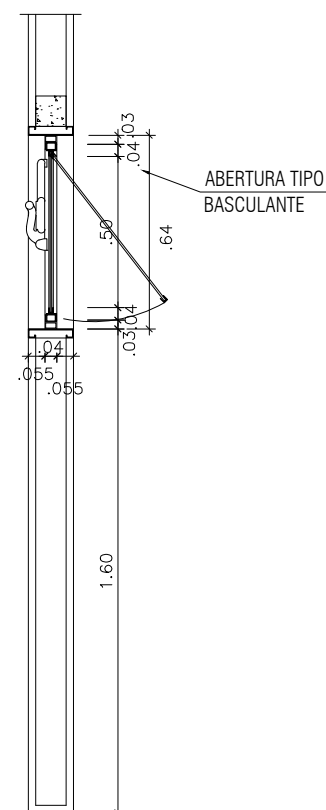
JANELA EM ALUMÍNIO E VIDRO TEMPERADO LISO
(3 FOLHAS PROJETANTES - 5mm MAXIM AIR)

(1,80 x 0,50 / 1,60)

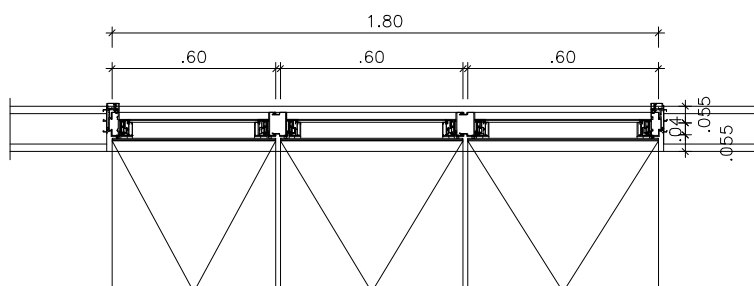
ESCALA:



VISTA EXTERNA
ESC.



SEÇÃO
ESC.



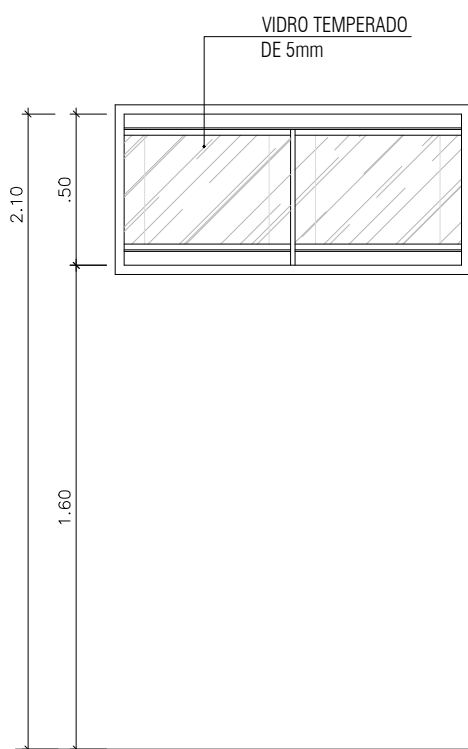
PLANTA

J5

JANELA EM ALUMÍNIO E VIDRO TEMPERADO LISO (2 FOLHAS PROJETANTES - 5mm MAXIM AIR)

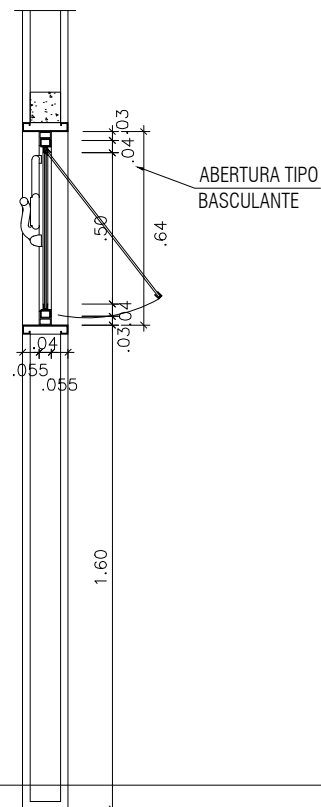
(1,00 x 0,50 / 1,60)

ESCALA:



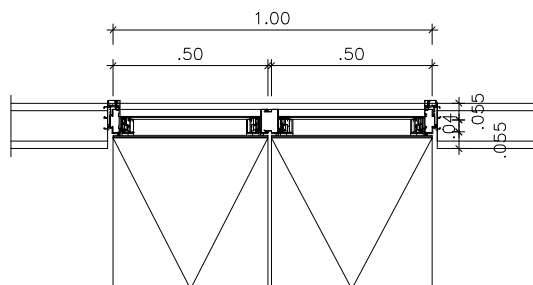
VISTA EXTERNA

ESC.



SEÇÃO

ESC.



PLANTA

GOVERNO DO ESTADO DE RONDÔNIA

SEOSP
Secretaria de Estado de
Obras e Serviços Públicos



SECRETARIA DE ESTADO DE OBRAS E SERVIÇOS PÚBLICOS - SEOSP

TÍTULO:
DIVERSOS

RESPONSÁVEL TÉCNICO:

Antônio Manoel Motta Neto-CAU nº A166668-1

ASSUNTO: esquadrias.dwg

Janela 1,00x0,50=0,50m2; alumínio e vidro temperado 5mm; 4 fls maxim-ar

ESCALA:
S/EETAPA DE PROJETO:
PROJETO BÁSICO

FOLHA:

.../...

USO DA EDIFICAÇÃO:

DESENHO:

REVISÃO:

DATA:

RRT - CAU/RO Nº 15252784

Jefferson Dias

00

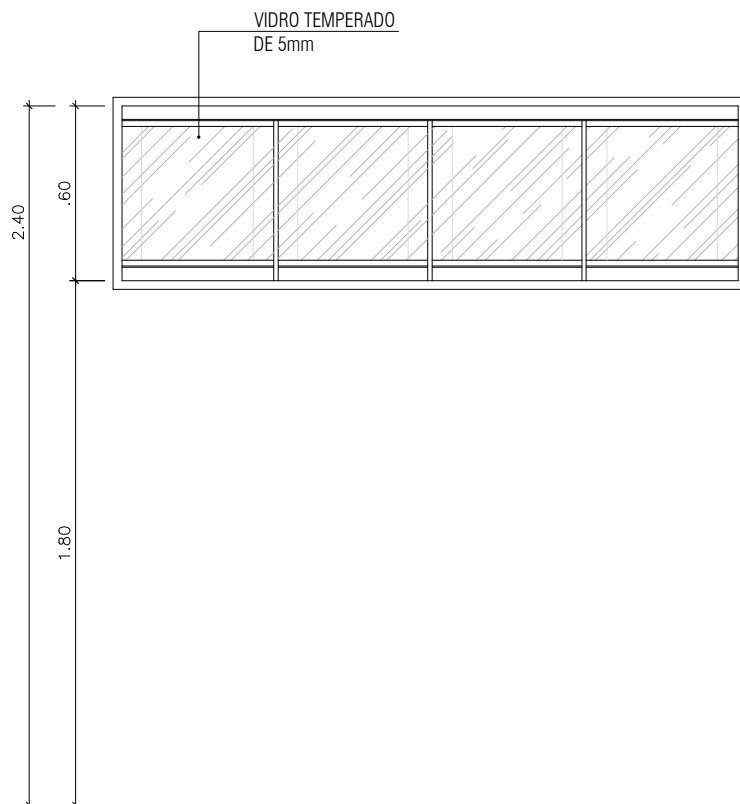
Fev./2025

J6

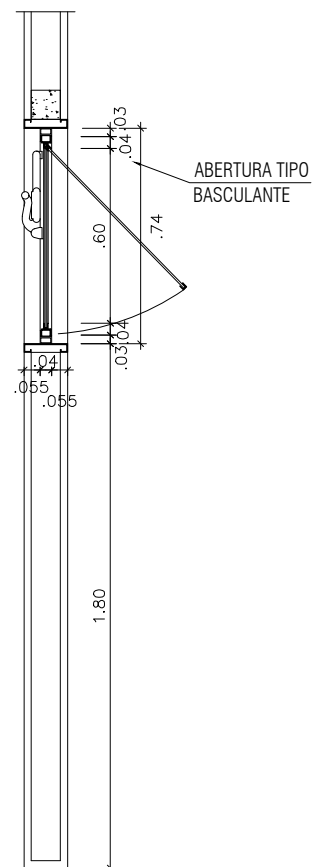
JANELA EM ALUMÍNIO E VIDRO TEMPERADO LISO (4 FOLHAS PROJETANTES - 5mm MAXIM AIR)

(2,00 x 0,60 / 1,80)

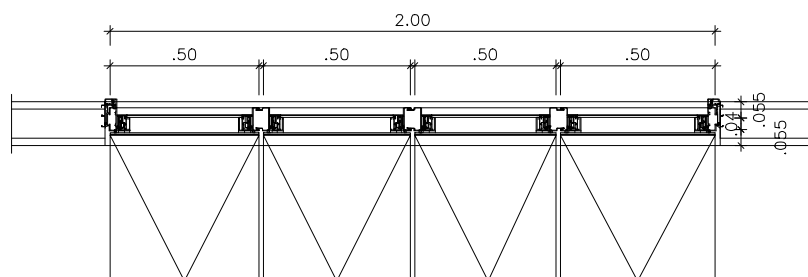
ESCALA:



VISTA EXTERNA
ESC.



SEÇÃO
ESC.



PLANTA
ESC.

SEOSP
Secretaria de Estado de
Obras e Serviços Públicos



GOVERNO DO ESTADO DE RONDÔNIA

SECRETARIA DE ESTADO DE OBRAS E SERVIÇOS PÚBLICOS - SEOSP

TÍTULO:
DIVERSOS

RESPONSÁVEL TÉCNICO:
Antônio Manoel Motta Neto-CAU nº A166668-1

ASSUNTO: esquadrias.dwg
Janela 2,00x0,60=1,20m2; alumínio e vidro temperado 5mm; 4 fls maxim-ar

ESCALA:
S/E

ETAPA DE PROJETO:
PROJETO BÁSICO

FOLHA:
.../...

USO DA EDIFICAÇÃO:
RRT - CAU/RO Nº 15252784

DESENHO:
Jefferson Dias

REVISÃO:
00

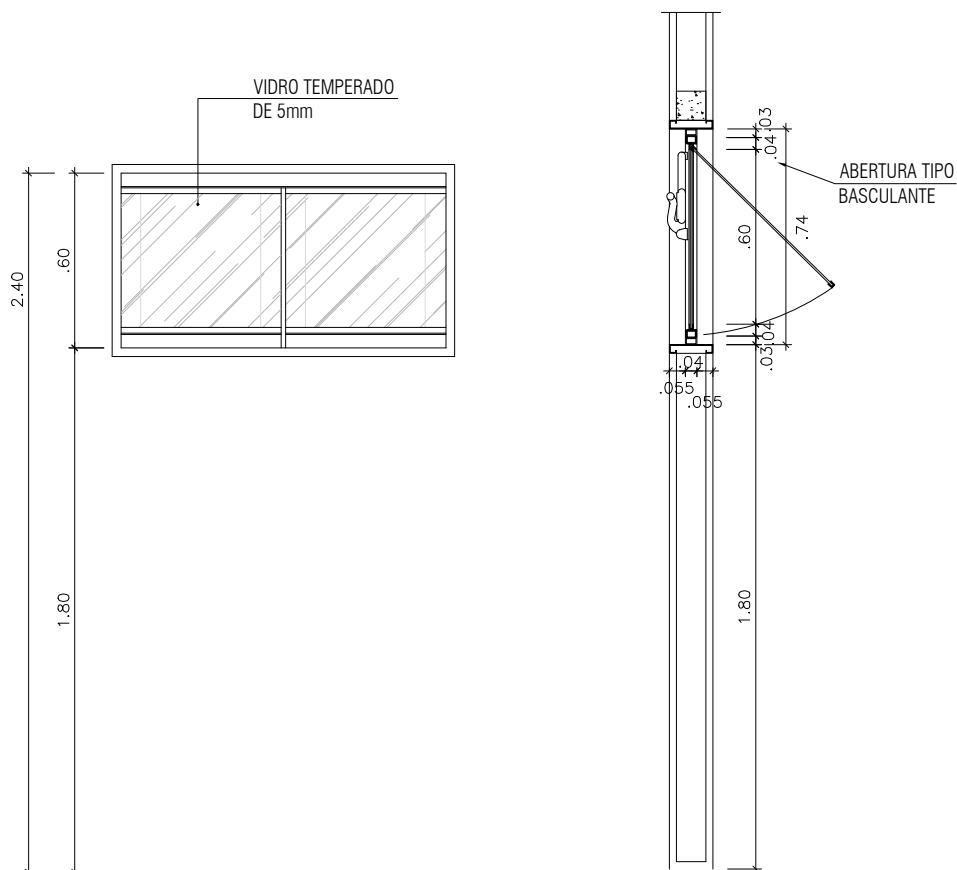
DATA:
Fev./2025

J7

JANELA EM ALUMÍNIO E VIDRO TEMPERADO LISO
(2 FOLHAS PROJETANTES - 5mm MAXIM AIR)

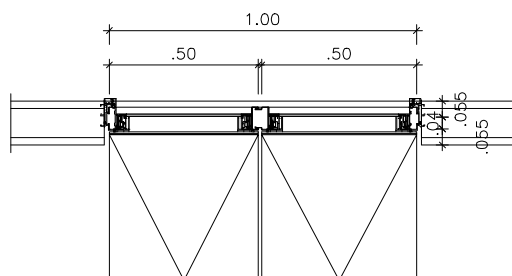
(1,00 x 0,60 / 1,80)

ESCALA:



VISTA EXTERNA
ESC.

SEÇÃO
ESC.



PLANTA
ESC.

SEOSP
Secretaria de Estado de
Obras e Serviços Públicos



GOVERNO DO ESTADO DE RONDÔNIA

SECRETARIA DE ESTADO DE OBRAS E SERVIÇOS PÚBLICOS - SEOSP

TÍTULO:
DIVERSOS

RESPONSÁVEL TÉCNICO:
Antônio Manoel Motta Neto-CAU nº A166668-1

ASSUNTO: esquadrias.dwg
Janela 1,00x0,60=0,6m²; alumínio e vidro temperado 5mm; 2fls maxim-ar

ESCALA:
S/E

ETAPA DE PROJETO:
PROJETO BÁSICO

FOLHA:
.../...

USO DA EDIFICAÇÃO:
RRT - CAU/RO Nº 15252784

DESENHO:
Jefferson Dias

REVISÃO:
00

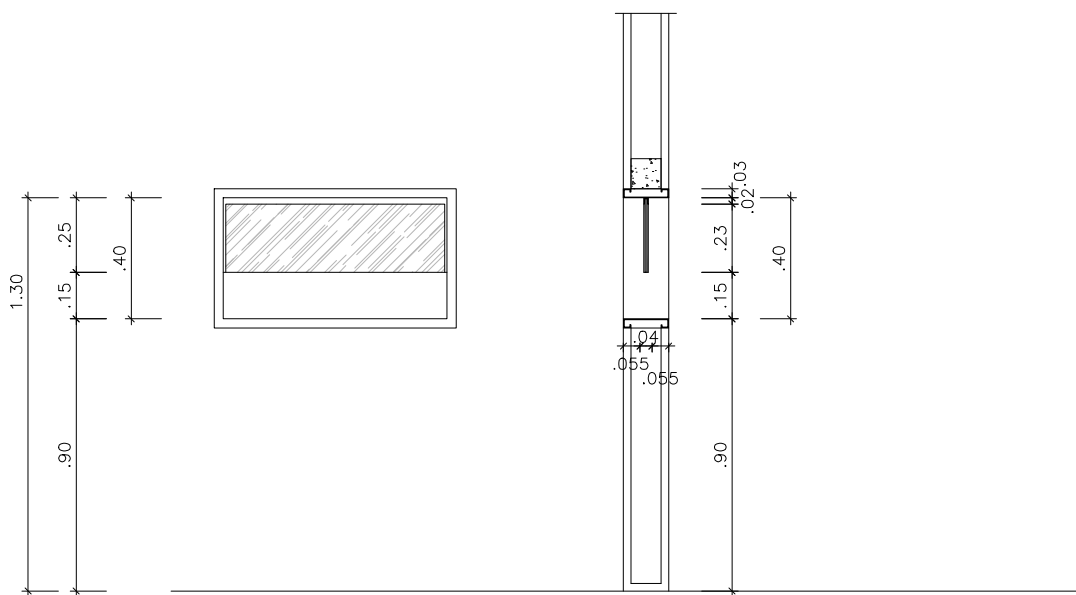
DATA:
Fev./2025

J8

JANELA EM VIDRO TEMPERADO LISO DE 5mm 1 FOLHA FIXA
(ABERTURA INFERIOR E REQUADRO EM ALUMÍNIO)

(0,80 x 0,40 / 0,90)

ESCALA:

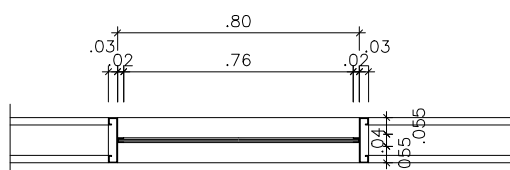


VISTA EXTERNA

ESC.

SEÇÃO

ESC.



PLANTA

ESC.

SEOSP
Secretaria de Estado de
Obras e Serviços Públicos



GOVERNO DO ESTADO DE RONDÔNIA

SECRETARIA DE ESTADO DE OBRAS E SERVIÇOS PÚBLICOS - SEOSP

TÍTULO:
DIVERSOS

RESPONSÁVEL TÉCNICO:

Antônio Manoel Motta Neto-CAU nº A166668-1

ASSUNTO: esquadrias.dwg

ESCALA:
S/E

ETAPA DE PROJETO:
PROJETO BÁSICO

FOLHA:

.../...

USO DA EDIFICAÇÃO:

DESENHO:

REVISÃO:

DATA:

RRT - CAU/RO Nº 15252784

Jefferson Dias

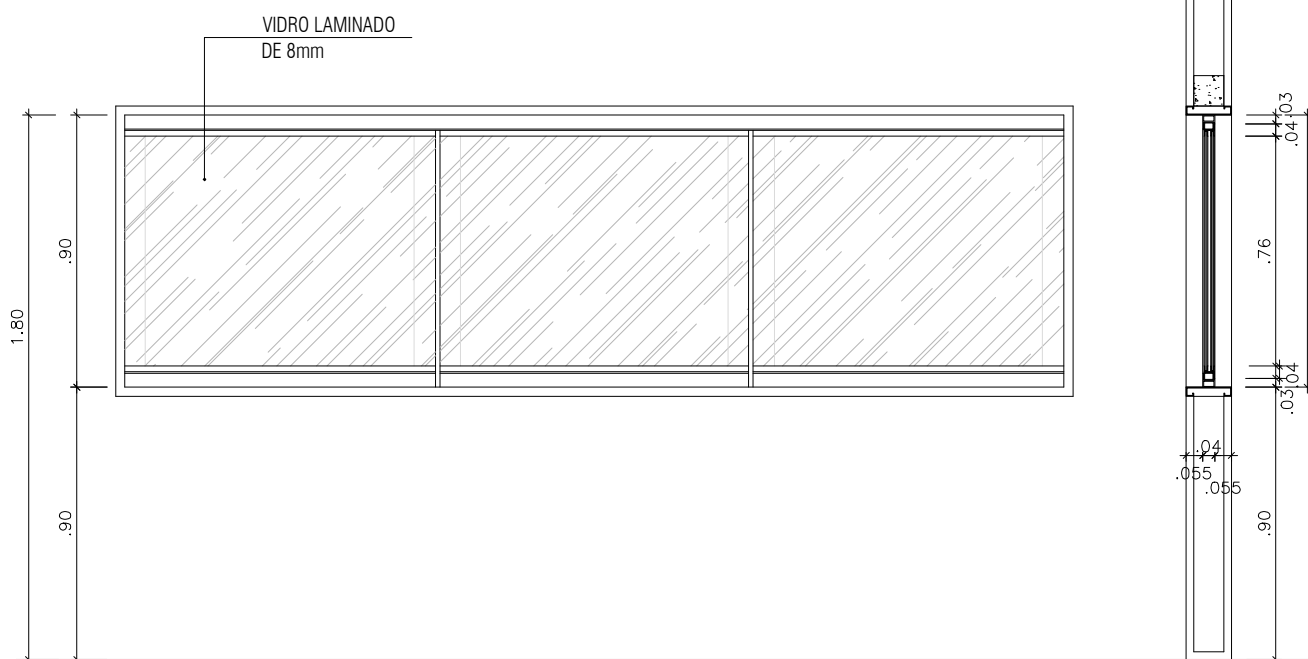
00

Fev./2025

J9

JANELA EM VIDRO LAMINADO 8mm COM PVB ACÚSTICO
(3 FOLHAS FIXAS COM REQUADROS EM ALUMÍNIO
HERMETICAMENTE VEDADOS)
(3,00 x 0,90 / 0,90)

ESCALA:

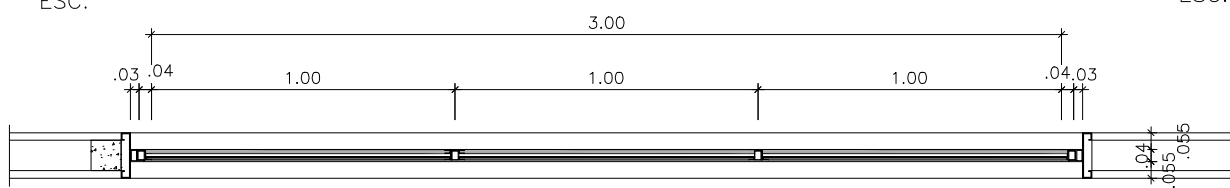


VISTA EXTERNA

ESC.

SEÇÃO

ESC.



PLANTA

ESC.

SEOSP
Secretaria de Estado de
Obras e Serviços Públicos

**GOVERNO DO ESTADO DE RONDÔNIA****SECRETARIA DE ESTADO DE OBRAS E SERVIÇOS PÚBLICOS - SEOSP**TÍTULO:
DIVERSOS

RESPONSÁVEL TÉCNICO:

Antônio Manoel Motta Neto-CAU nº A166668-1

ASSUNTO: esquadrias.dwg

ESCALA:

S/E

ETAPA DE PROJETO:

PROJETO BÁSICO

FOLHA:

.../...

USO DA EDIFICAÇÃO:

DESENHO:

REVISÃO:

DATA:

RRT - CAU/RO Nº 15252784

Jefferson Dias

00

Fev./2025

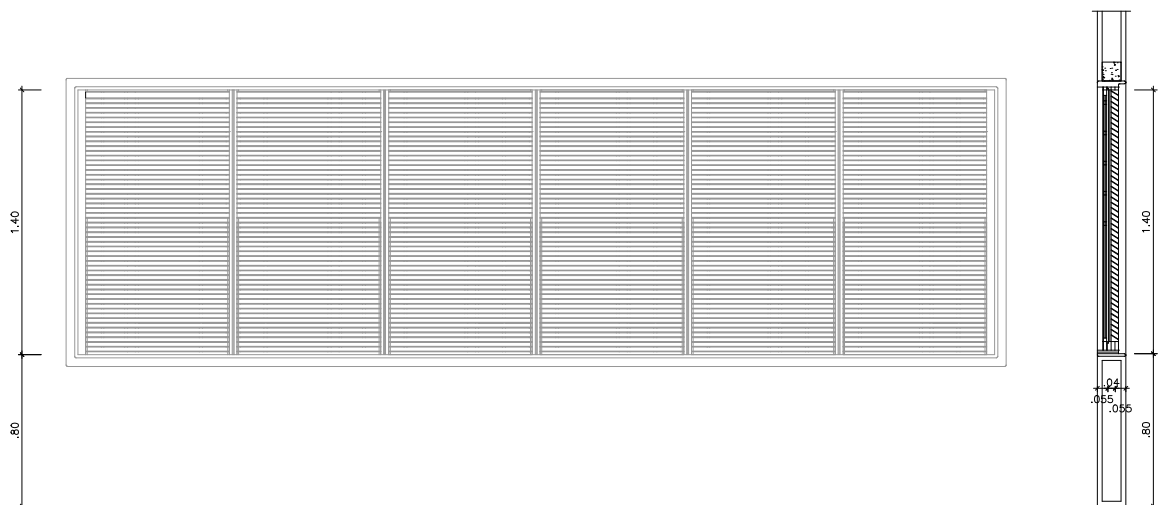
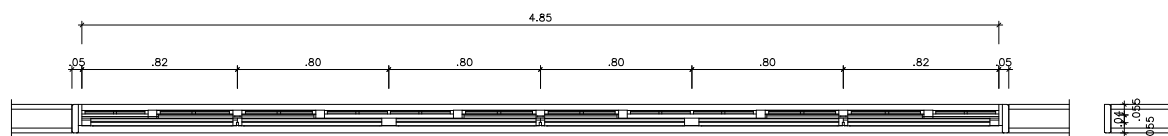
J10

JANELA EM AÇO TIPO VENEZIANA COM TELA DE FIBRA DE VIDRO

(6 FOLHAS FIXAS)

(4,85 x 1,40 / 0,80)

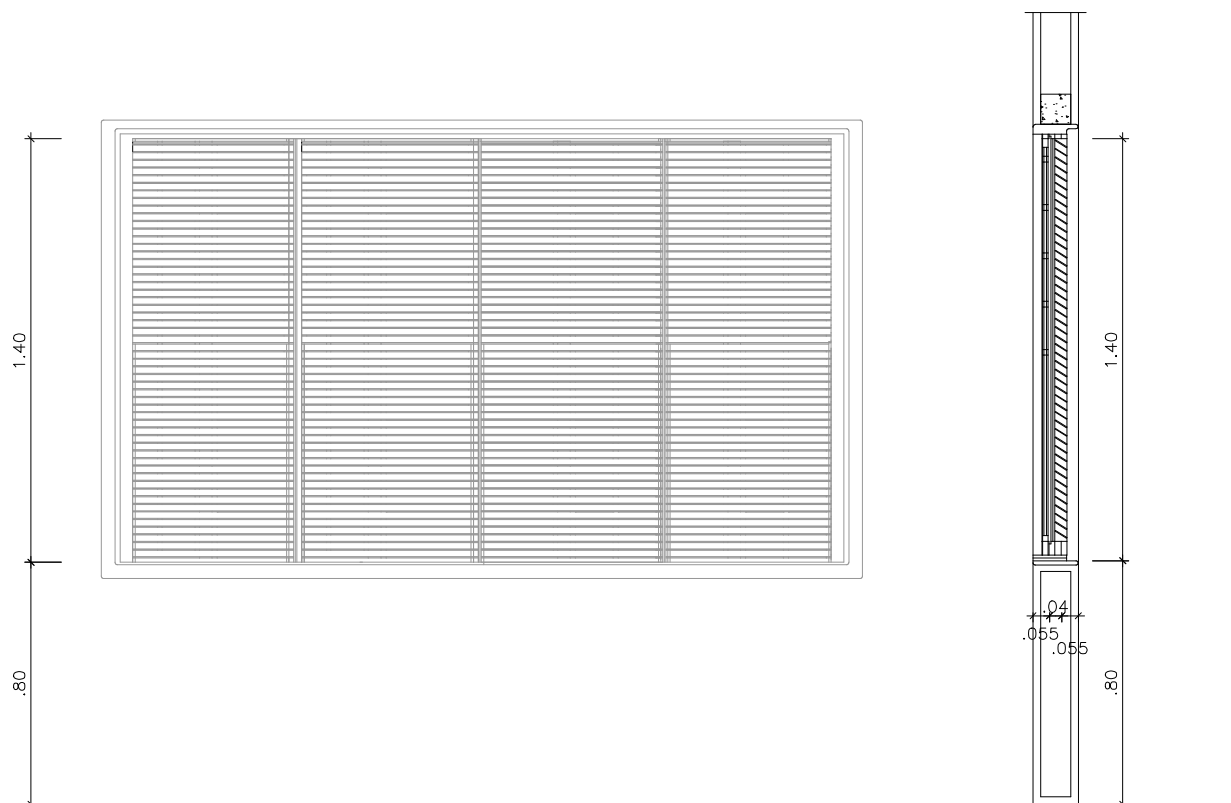
ESCALA:

VISTA EXTERNA
ESC.SEÇÃO
ESC.PLANTA
ESC.TÍTULO:
DIVERSOSRESPONSÁVEL TÉCNICO:
Antônio Manoel Motta Neto-CAU nº A166668-1ASSUNTO: esquadrias.dwg
Janela 4,85x1,40=6,79m²; em aço tipo veneziana; 6 folhas fixas.ESCALA:
S/EETAPA DE PROJETO:
PROJETO BÁSICOFOLHA:
.../...USO DA EDIFICAÇÃO:
RRT - CAU/RO Nº 15252784DESENHO:
Jefferson DiasREVISÃO:
00DATA:
Fev./2025

J11

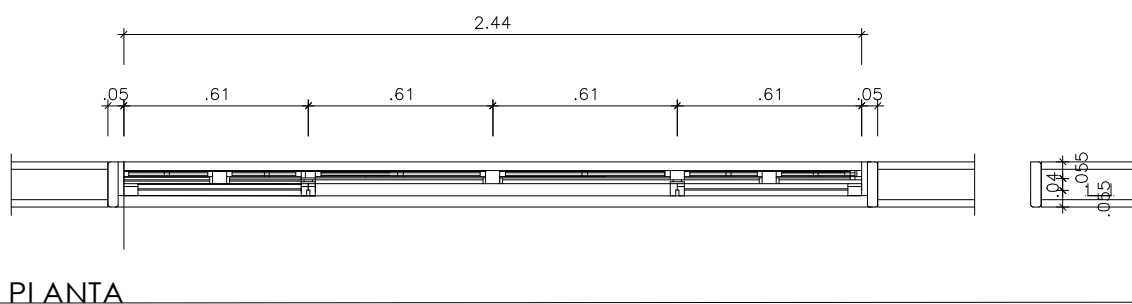
JANELA EM AÇO TIPO VENEZIANA COM TELA DE FIBRA
(4 FOLHAS FIXAS)
(2,44 x 1,40 / 0,80)

ESCALA:



EXTERNA

SEÇÃO
ESC.



PIANTA

SEOSP
Secretaria de Estado de
Obras e Serviços Públicos

**GOVERNO DO ESTADO DE RONDÔNIA****SECRETARIA DE ESTADO DE OBRAS E SERVIÇOS PÚBLICOS - SEOSP**

TÍTULO:
DIVERSOS

RESPONSÁVEL TÉCNICO:
Antônio Manoel Motta Neto-CAU nº A166668-1

ASSUNTO: esquadrias.dwg
Janela 3,25x1,40=4,55m2; em aço tipo veneziana; 4 folhas

ESCALA:
S/E

ETAPA DE PROJETO:
PROJETO BÁSICO

FOLHA:
..../...

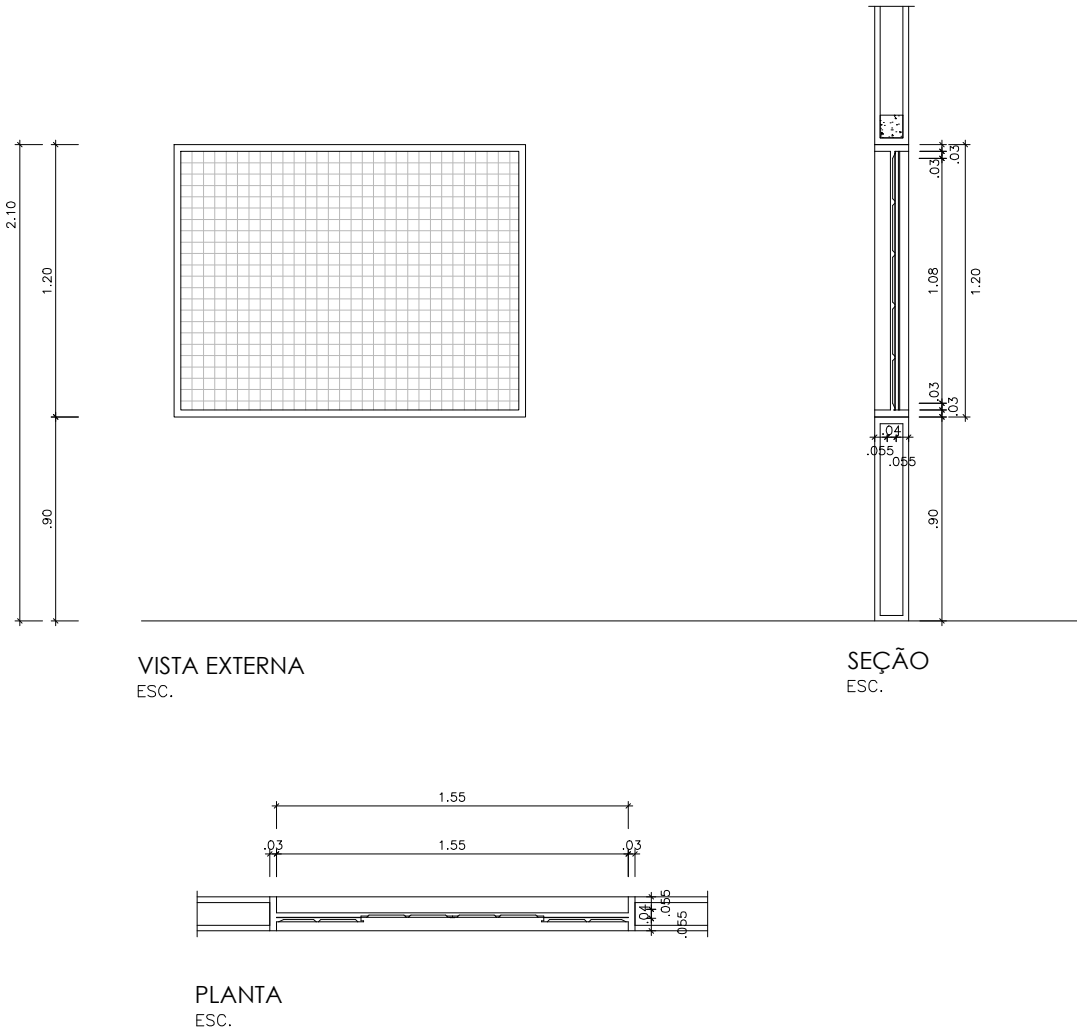
USO DA EDIFICAÇÃO:
RRT - CAU/RO Nº 15252784

DESENHO:
Jefferson Dias

REVISÃO:
00

DATA:
Fev./2025

J12
JANELA EM TELA DE AÇO BWG QUADRICULADO GALVANIZADO
(1 FOLHA FIXA)
(1,55 x 1,20 / 0,90)
ESCALA:

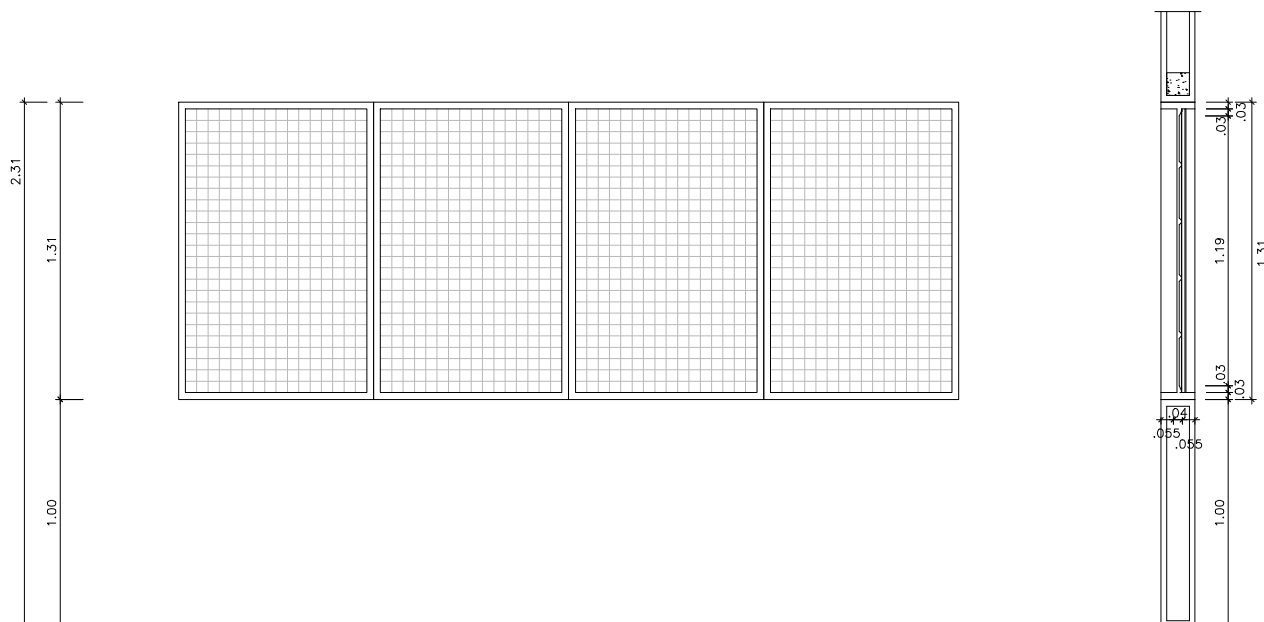


J13

JANELA EM TELA DE AÇO BWG QUADRICULADO GALVANIZADO
EMOLDURADA COM METALON 30X30mm
(4 FOLHAS FIXAS)

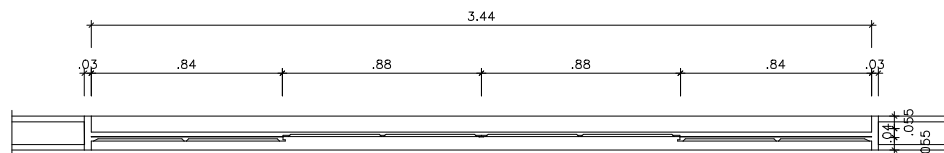
(3,44 x 1,31 / 1,00)

ESCALA:



VISTA EXTERNA
ESC.

SEÇÃO
ESC.



PLANTA
ESC.

TÍTULO:
DIVERSOS

RESPONSÁVEL TÉCNICO:
Antônio Manoel Motta Neto-CAU nº A166668-1

ASSUNTO: esquadrias.dwg
Janela 3,44x1,31=4,50m²; tela de aço galv; moldura em metalon 30x30mm

ESCALA:
S/E

ETAPA DE PROJETO:
PROJETO BÁSICO

FOLHA:
..../...

USO DA EDIFICAÇÃO:
RRT - CAU/RO Nº 15252784

DESENHO:
Jefferson Dias

REVISÃO:
00

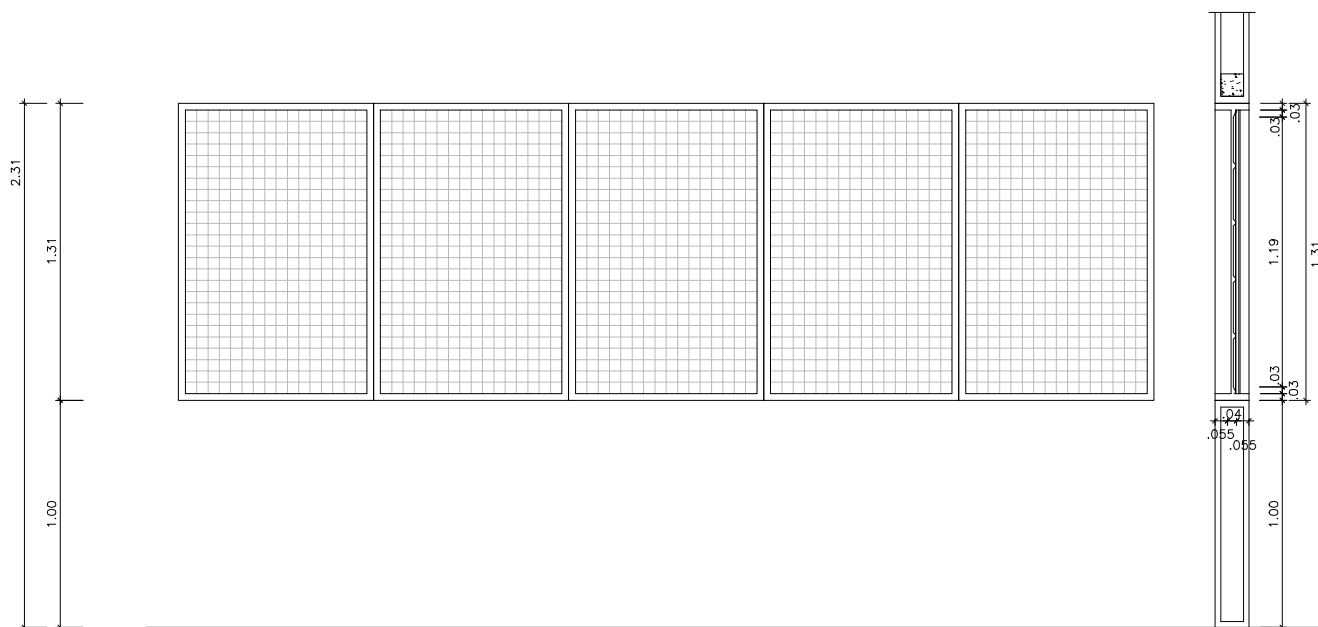
DATA:
Fev./2025

J14

JANELA EM TELA DE AÇO BWG QUADRICULADO GALVANIZADO
EMOLDURADA COM METALON 30X30mm
(5 FOLHAS FIXAS)

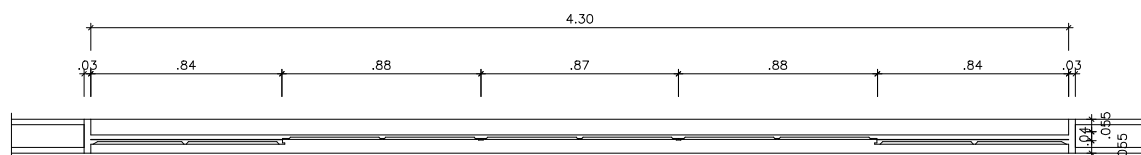
(4,30 x 1,31 / 1,00)

ESCALA:



VISTA EXTERNA
ESC.

SEÇÃO
ESC.



PLANTA
ESC.

TÍTULO:
DIVERSOS

RESPONSÁVEL TÉCNICO:
Antônio Manoel Motta Neto-CAU nº A166668-1

ASSUNTO: esquadrias.dwg
Janela 4,30x1,31=5,63m²; tela de aço galv; moldura em metalon 30x30mm

ESCALA:
S/E

ETAPA DE PROJETO:
PROJETO BÁSICO

FOLHA:
..../...

USO DA EDIFICAÇÃO:
RRT - CAU/RO Nº 15252784

DESENHO:
Jefferson Dias

REVISÃO:
00

DATA:
Fev./2025